



## ■ HSEQ

Ihr Partner für:

Sicherheit – Gesundheit – Umwelt –  
Nachhaltigkeit & Qualität (HSEQ)...

... in allen **Branchen.**

- Arbeits- und Gesundheitsschutz
- Betriebs- und Anlagensicherheit
- Maschinen-, Anlagen- und Apparatebau
- Energie- und Prozesstechnik
- Abfall, Recycling und Umwelttechnik
- Chemische und Pharmazeutische Industrie



**PRO RIS**  
■ HSEQ

Professional Recruitment & Industrial Services  
in Health, Safety, Environmental & Quality matters

Partner der  
**proRIS Consultants GmbH**  
Professional Recruitment &  
Industrial Services

Postfach 840148  
D-51033 Köln  
Deutschland

tel.: +49 (221) 291 907 00  
fax.: +49 (221) 291 907 13  
E-mail: Contact@proRIS.com



### KONTAKT

Dipl.-Ing. (TU)  
**Georg Breddermann**  
Managing-Partner

zertifiziert durch:

Mainaustr. 6, D-51063 Köln, Deutschland

tel.: +49 (221) 3555 36 |  
fax.: +49 (221) 3555 36  
E-Mail.: +49 (173) 6729 367

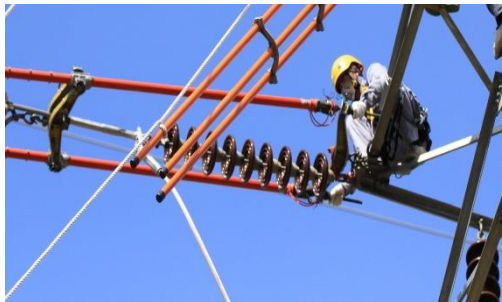
G.Breddermann@proRIS.cc  
www.proRIS.com



Profiles International™  
imagine great people



## Unsere Leidenschaft



Im Geschäftsbereich HSEQ der proRIS Consultants GmbH fokussieren wir uns zu 100% auf die Personal- und Unternehmensberatung in den Bereichen «Health, Safety, Environmental» – wozu wir auch die dazugehörigen Qualitäts- & Sustainability-Systeme und das wichtige Thema «Corporate Social Responsibility» zählen.

Im Fokus der Beratungstätigkeit steht die Suche, Auswahl und Gewinnung von Fach- & Führungskräften aus o.g. Bereichen.

Hierbei setzen wir den prozessorientierten Beratungsgedanken um, so dass wir mit unterschiedlichen Ansätzen, der jeweiligen Bedürfnislage unserer Kunden gerecht werden.



## KOMPETENZFELDER HSEQ

### Arbeitssicherheit

gem. ASiG, DGUV V2, ArbSchG; alle Fachrichtungen, Branchen und Berufsgenossenschaften inkl. SiGeKo

### Gewässerschutz

z.B.: nach WHG, VaWS, BImSchG

### Legal Compliance

z.B.: Anzeige- und Genehmigungsverfahren nach BImSchG / MoC-Prozesse; ansonsten alle o.g. Rechtsgebiete

### Anlagensicherheit

z.B.: BetrSichV / TRBS; Technische Überwachung; wiederkehrende Prüfungen; functional safety, Bauteilsicherheit, etc.

### Arbeitsmedizin

gem. ASiG, DGUV V2, ArbmedVV; inkl. aller Zusatztitel und -bezeichnungen (z.B. Notfall-, Reise-, Umwelt-, & Sozialmedizin

### Brand- & Ex-Schutz

z.B.: baulicher, organisatorischer und technischer Brandschutz; Ex-Schutz-Dokumente, SIL-Berechnungen u.a.m.

### Gefahrstoffe / Gefahrgut

inkl. REACh, Gefahrstoffbetriebsanweisungen und Transport von Gefahrgütern (ADR Luft, See, Schiene, Straße) ...

### Störfallanlagen

z.B.: Anforderungen der 12. BImSchV

### Immis-/Emissionsschutz

gem. den Verordnungen des BImSchG. Klimaschutz, Bodensanierung, CO<sub>2</sub>-Zertifizierung

### Abfallmanagement

z.B.: KrWG, Katasterführung, u.a.m.

### Maschinensicherheit

z.B.: CE-Konformitäten, GS-Zeichen; Fragen des Inverkehrbringens, des Im- & Exports

### QM/QS-Systeme

z.B.: ISO 9001, 14001, 18001/45001, 50001, GMP, TS 16949, CSR-Reports (ISO 26001), u.a.m.

Wir unterstützen unsere Kunden mit erprobten konzeptionellen Vorgehensweisen und individuellen Stärken, die aus eigener, operationeller Vergangenheit als verantwortliche Führungskraft im HSEQ-Management resultieren. proRIS-Berater sind Spezialisten *aus* und *für* spezifische Branchen und Berufsgruppen: sie verfügen über langjährige umfassende Fach- und Führungserfahrung in den jeweils von ihnen betreuten Geschäftsbereichen. Vor diesem Hintergrund sind wir äußerst kompetente und geschätzte Partner für anspruchsvolle Aufgabenstellungen.



## UNSER VERSPRECHEN

Bei allem, was wir tun, werden wir am Ergebnis gemessen! Denn nur, wenn die von uns empfohlenen Kandidaten und/oder unsere vorgeschlagenen Lösungswege sich auch in Ihrem Unternehmen bewähren, dann – und nur dann – haben wir unseren Auftrag voll und ganz erfüllt.

Für diese Leistung und auch dafür, dass wir das uns entgegengebrachte Vertrauen rechtfertigen, setzen unsere Berater ihre gesamte persönliche Energie und ihre gesammelte Erfahrung ein!

Damit das immer so bleibt, haben wir einen besonders sorgfältigen Auswahlprozess unserer selbständigen Partner entwickelt.

Für Sie ist das eine zusätzliche Sicherheit.



## Recruitment Services

### Übersicht



Unser Ziel ist, die besten Fach- oder Führungskräfte für Ihre HSEQ-Vakanz zu gewinnen, und Ihnen damit den entscheidenden Vorsprung für die Sicherheit und Gesundheit Ihrer Mitarbeiter zu sichern.

Die optimale Besetzung einer solchen Position setzt zum einen eine gute Kenntnis des Unternehmens, seiner Visionen, Strukturen und Abläufe sowie insbesondere auch seiner Kultur voraus, ...

... zum anderen sind die fachlichen Skills, die erforderlich sind, um die gesuchte Position ausfüllen zu können, und auch die Persönlichkeit des Kandidaten entscheidend für seine erfolgreiche Integration in Aufgabe und Team. Dies zu verstehen, ist von elementarer Bedeutung für eine erfolgreiche Besetzung.



### EINSTELLUNGSSACHE

«Qualifiziertes Personal ist Einstellungssache». Im doppelten Sinne dieser Erkenntnis ist daher der richtige Weg zum neuen Mitarbeiter oft entscheidend, wenn es darum geht, den Besten zu bekommen.

Welcher Weg der erfolgreichste und schnellste ist, ist situativ oft unterschiedlich. Unsere Berater haben daher unterschiedliche Möglichkeiten, die Ihrer individuellen Bewerberlage gerecht werden:

#### **Direct Search**

Die direkte Suche und Ansprache innerhalb definierter Zielbranchen sind der sicherste und zugleich auch der schnellste Weg zu den entsprechenden Funktionsträgern. Nur auf diese Weise lassen sich auch die qualifizierten Kandidaten erreichen, die derzeit nicht suchen und daher über eine Anzeigenschaltung nicht erreicht werden können. Diese Zielgruppe ist in der Regel auch die interessantere. Dieser „Königsweg“ wird beschritten, wenn der Bewerbermarkt leer ist oder TOP-Positionen, die nicht zur Ausschreibung kommen, zu besetzen sind.

#### **Recruiting Process Outsourcing**

Mit „RPO“ haben wir einen in sich geschlossenen Part des Recruiting-Prozesses auslagerungsfähig gemacht. Er kommt sinnvoll zum Einsatz, wenn statt zu wenige zu viele Bewerbungen die Kern-Kompetenzen Ihrer Personalabteilung lahmlegen. Wir bilden dauerhaft oder temporär Ihr „Central Recruiting Center“ und fischen die TOP FIVE aus der Menge.

#### **Interims Management & Freelancer Placement**

Mit unserer Vermittlung von temporären Fach- und Führungskräften für unterschiedliche betriebliche Situationen runden wir unser Angebot ab. (Allerdings bieten wir keine Arbeitnehmerüberlassung an.)

#### **HR Consulting**

Selbstverständlich können wir Dienstleistungen auch „customizen“, d.h. sinnvoll kombinieren oder auf Ihre speziellen Bedürfnisse anpassen. Dank unserer Assessment-Methoden können unsere Berater darüber hinaus Ihre Entscheidung mit objektiven Bausteinen unterstützen. Ihnen stehen hierzu folgende wissenschaftlich anerkannte Werkzeuge optional zur Verfügung: Job Profiling, Benchmark Profiling, Team- und individuelle Potenzialanalyse. Unsere Berater sind in ihrer Anwendung zertifiziert.



### BRANCHENKOMPETENZ

Zentrale Voraussetzung für unsere Partner und Berater ist eine langjährige operationelle Erfahrung im HSEQ-Geschäft, abhängig auch von der Branche unserer Kunden. Diese zu verstehen und die gleiche Sprache zu sprechen wie Arbeitsmediziner oder Sicherheitsingenieure, zeichnet sie aus. Fundierte Fach- und Branchenkenntnisse machen uns zu einem geschätzten Industriedienstleister für anspruchsvollste Beratungs- und Recruitment-Aufträge: Denn HSEQ-Experten lassen sich nur durch Kompetenz überzeugen.

## Recruitment Services

### Direct Search



Direct Search ist die direkte, aktive und gezielte Ansprache von Kandidaten. Diese Vorgehensweise erzielt auch dann bestmögliche Ergebnisse, wenn Stellenanzeigen in Print- oder Online-Medien nicht zum Ziel führen, weil die jeweiligen Märkte ‚leer‘ oder "klassische" Verfahren zu langwierig sind. Im HSEQ-Segment finden Sie in der Regel einen Mangelmarkt mit nur sehr wenigen Bewerbern vor!

Wir finden dennoch den richtigen Weg, um an neue Mitarbeiter zu kommen. Unsere Fach- und Branchenkompetenz ist dabei ein ganz entscheidender Faktor...



### STANDARDS

...ebenso wie unsere professionellen Search-Standards. Hier ein kleiner Auszug aus unseren Leistungen:

#### 1. Exaktes Briefing zwischen Ihnen, einem Fachvorgesetzten und uns:

- **Stellenbeschreibung:** Titel/Bezeichnung, Funktion/organisatorische Eingliederung, Unterstellung, Überstellung, Abteilungsübergreifende Kontakte, Externe Kontakte (Agenturen, Verbände, etc.), Budgetverantwortung, Ausstattung/Dotierung
- **Background des Kandidaten:** Geschlecht, Idealalter, Ausbildung/Studium, Branchenerfahrung, Bisherige Funktionen/Positionen, Führungserfahrung, Budgetverantwortung, Präsentationssicherheit, Rhetorik, Sprachen
- **Ideal-Anforderungen:** z.B.: Energie, Durchsetzungsstärke, Soziale Ausrichtung, Lenkbarkeit, persönliche Grundeinstellung, Entscheidungsstärke, Kompromissfähigkeit, Unabhängigkeit, Objektivität und Kontakt- bzw.

#### 2. Suche und Auswahl

- **Identifikation:** geeigneter Zielfirmen und Kandidaten
- **Erstansprache:** aktiv, kompetent und gezielt; Aktivierung latent wechselbereiter Kandidaten; Interesse wecken und zur Bewerbung bewegen.
- **CV-Sichtung:** (1. Vorselektion): Prüfen auf Eignung, telefonische Klärung der Interessenslage
- **Persönliches Interview:** Durchführung strukturierter Bewerbungsgespräche; Dokumentation und Bewertung  
2. (ggf. 3.) Selektionsrunde

Woche	0	1	2	3	4	5	6	7
Briefing + Anforderungsprofil	■							
Zielfirmenliste + Direct Search		■	■	■	■	■		
Telefonische Interviews			■	■	■	■		
Persönliche Interviews				■	■	■	■	
Evtl. Psychometrische Analysen					■	■	■	
Bericht mit Vorauswahl						■	■	
Start der Interviews beim Klienten								■

#### 3. Präsentation an den Auftraggeber

- **Darstellung der bisherigen berufsrelevanten Entwicklung** sowie der individuellen Stärken und Schwächen sowie der Soft Skills für diese Auswahl und
- **gemeinsame Bewertung**
- **Kandidaten-Interviews durch den Auftraggeber** (auf Wunsch begleitet durch uns)

#### 4. Nachvertragliche Betreuung



### OPTIONAL

Wenn der subjektive Eindruck nicht ausreichen sollte, führen wir auf Wunsch professionelle psychometrische Persönlichkeitsanalysen durch, die den Kandidaten hinsichtlich seiner Denkmuster, Verhaltensmerkmale und Berufsinteressen und -motivationen „profilen“ und einen direkten und konkreten Vergleich zum Anforderungsprofil der Position zulassen (s.a. **HR-Consulting**).

## Beraterprofil



### Georg Breddermann

Autorisierter Partner für HSEQ  
& Managing-Partner der proRIS Consultants GmbH



### Recruitment Services & Consulting für die Branchen:

- Arbeits- und Gesundheitsschutz
- Betriebs- und Anlagensicherheit
- Maschinen-, Anlagen- und Apparatebau
- Energie- und Prozesstechnik
- Abfall, Recycling und Umwelttechnik
- Chemische und Pharmazeutische Industrie



## BACKGROUND

Ihr Partner hat folgenden beruflichen Background:

- Dipl.-Ing. (TU) Maschinenbau/Verfahrenstechnik
- (amtl.) anerkannter Sachverständiger für Dampf-, Druck- und Werkstofftechnik sowie nach der 12. BImSchV; Fachkraft für Arbeitssicherheit u.a.m.
- Geschäftsführer Deutschland eines führenden Dienstleistungsunternehmens für Arbeits- und Gesundheitsschutz
- Geschäftsführer Deutschland eines führenden Personaldienstleistungsunternehmens für die Vermittlung von technischen Fach- und Führungskräften
- Geschäftsbereichsleiter Deutschland (VP/COO) eines international führenden Industriedienstleisters für Anlagen- und Betriebssicherheit sowie Arbeits- und Gesundheitsschutz
- Partner für HSEQ einer international tätigen Schweizer Unternehmensberatung
- Heute: Geschäftsführer und Partner der proRIS Consultants GmbH

### Referenzen

- Privatdozent an der Akademie für Arbeits- und Gesundheitsschutz der Verwaltungsberufsgenossenschaft
- Mitglied im Ausschuss für Betriebssicherheit (UA4), Bundesministerium für Arbeit & Soziales (BMAS)
- Langjähriges Mitglied im Verband Technischer Überwachungsvereine (Leitstelle Mensch und Maschine)
- Langjähriges Vorstandsmitglied im Verband Deutscher Sicherheitsingenieure, Bezirk Hamburg;
- Mitglied im Bund Deutscher Unternehmensberater (BDU) sowie im Fachverband Deutscher Personalberater
- Certified Executive Recruitment Consultant (CERC) of the European Committee of Search & Selection Association (ECSSA)
- Mitglied im Aktionsbündnis Arbeitsmedizin



## SPEZIALISIERUNG

Ihr Berater ist spezialisiert auf die Suche, Auswahl und Gewinnung von Fach- und Führungskräften für nationale und internationale Unternehmen in den Bereichen:

- Fachärzte für Arbeitsmedizin / Betriebsmediziner
- HSSEQ-Manager, -Ingenieure und -Experten aller Branchen
- Fachkräfte für Arbeitssicherheit sowie Betriebsbeauftragte aller Bereiche (z.B.: Brandschutz, Abfall, Gewässer, Gefahrgut, Umweltschutz, Nachhaltigkeit, Qualität usw.)
- Experten für Anlagen- Betriebs-, Maschinen- und Produktsicherheit
- Auditoren für sämtliche Managementsysteme aus o.g. Bereichen
- Unternehmensnachfolge, Interims-Management und Unterstützung bei Merger & Acquisitions in o.g. Bereichen...

Partner der  
**proRIS Consultants GmbH**  
Professional Recruitment &  
Industrial Services

Postfach 840148  
D-51033 Köln  
Deutschland

tel.: +49 (221) 291 907 00  
fax.: +49 (221) 291 907 13  
E-mail: Contact@proRIS.com